

通用型密封微动开关 VSW 系列(IP67防水型)

特点

- 高达16A的工业标准设计
- 多种触发杆、端子可选
- 环氧树脂确保稳定密封
- 端子或导线连接可选
- 铆接触发杆
- 符合RoHS标准
- 防水等级IP67

动作特性定义

- | | |
|---------|--------------|
| OF 动作力 | PT 动作行程(预行程) |
| RF 复位力 | MD 距差 |
| OT 超行程 | OP 动作位置 |
| TT 总行程 | |
| FP 自由位置 | |

规格

操作速度	0.01毫米 - 1米/秒(无触发杆柱塞款)
操作频率	机械: 120 次/分; 电气: 60 次/分
寿命	机械: 1×10^7 次; 电气: 5×10^5 次
额定电流/电压	0.1A, 3A, 5A, 10A(导线款), 11A, 16A 1/2HP 125/250VAC
操作温度	标准款: $-40 \sim +85^{\circ}\text{C}$ ($-40 \sim +185^{\circ}\text{F}$) 不结冰 高温款: $-40 \sim +150^{\circ}\text{C}$ ($-40 \sim +302^{\circ}\text{F}$) 不结冰
耐压值	同级端子间 1,000 VAC, 50/60 Hz 1分钟 端子对地或对无载金属间 2,500 VAC, 50/60 Hz 1分钟
绝缘电阻	$>100\text{M}\Omega @ 500\text{VDC}$
接点电阻	$<25\text{m}\Omega$ (初值)
防护等级	IP67

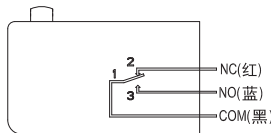
选型指南:

VS	W	5	G	U				
密封款	电流 A	触发杆	最大动作力	铰链位置	端子形式	触点配置	选项	线缆长度
01	0.1A	无 针状柱塞	E 150g		A 0.187x0.020 快接	无 1NO/1NC	无 银触点	无 无线缆
3	3A	1 短直杆	G 300g		U 密封导线	1 1NO	K 镀金触点	6U 6英寸
5	5A	2 直杆		空白 远柱塞		2 1NC		2F 2英尺
11	11A*	3 加长直杆		T 近柱塞				05M 0.5米
16	16A	4 模拟滚轮杠杆						2M 2米
		5 短滚轮杠杆						
		6 滚轮杠杆						
		7 加长模拟滚轮杠杆						
		8 定制款						

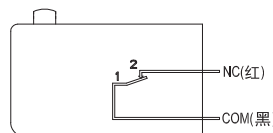
*导线款因导线限流, 额定电流为10A

接线示意图:

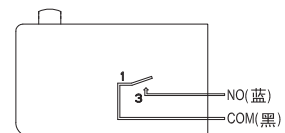
SPDT



SPST-NC

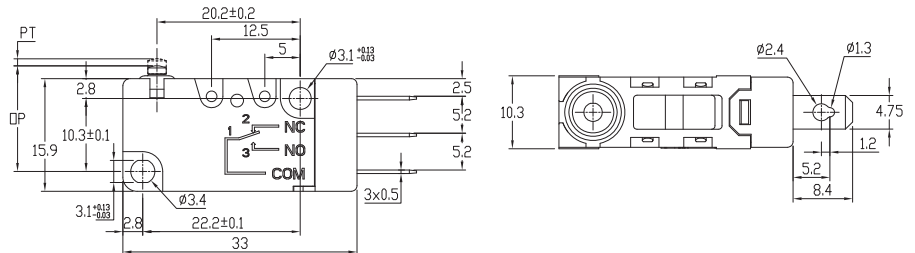


SPST-NO



产品图片及尺寸图:

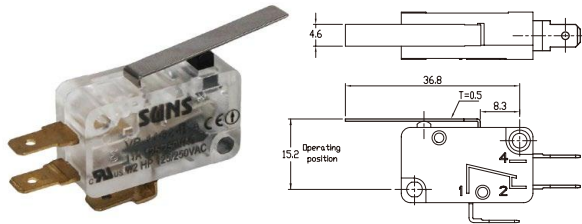
VSW5G-A



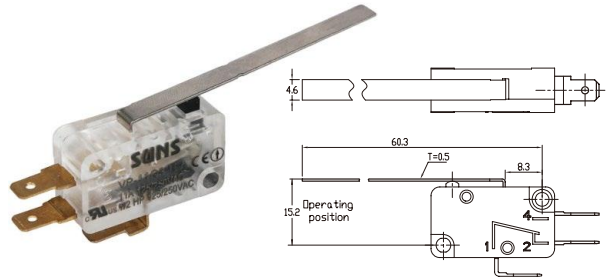
动作特性

- | | | |
|---------------------------------|---------------------------------|----------------------|
| • OF _{max} 1.96N (7oz) | • OT 1.0mm (0.04in.) | • PT 1.2mm (0.05in.) |
| • RF _{min} 0.29N (1oz) | • OP 14.7±0.4mm (0.579±0.02in.) | |

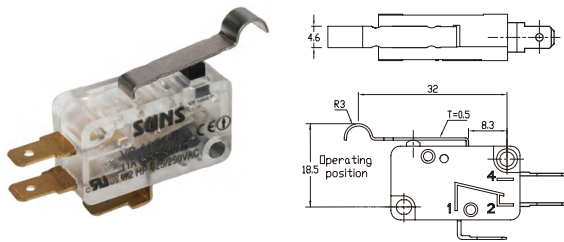
强制开离微动开关 VP系列



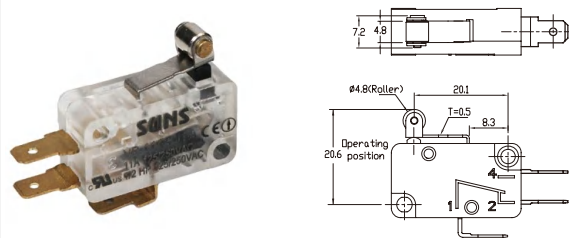
VP-11G2/VP-G2 动作参数
 后缀 E G H
 OF (Max) 80/ 160/ 215g MD (Max) 0.8 mm OT (Min) 2.2 mm
 PT (Max) 3.04 mm OP 15.2 ± 1.2 mm PO(Max) 13.9 mm



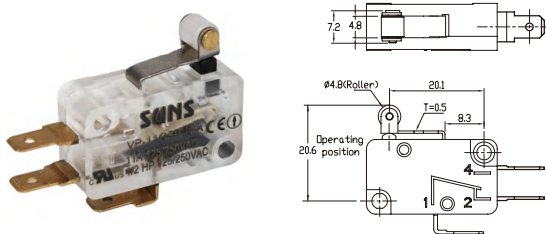
VP-11G3/VP-G3 动作参数
 后缀 E G H
 OF (Max) 45/ 90/ 120g MD (Max) 2 mm OT (Min) 3 mm
 PT (Max) 6.0 mm OP 15.2 ± 2.6 mm PO(Max) 13.5 mm



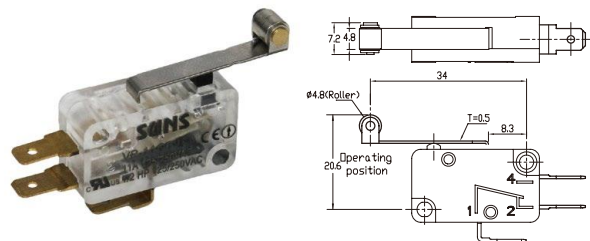
VP-11G4/VP-G4 动作参数
 后缀 E G H
 OF (Max) 90/ 180/ 225g MD (Max) 0.8 mm OT (Min) 1.55 mm
 PT (Max) 2.8 mm OP 18.5 ± 1.2 mm PO(Max) 17.2 mm



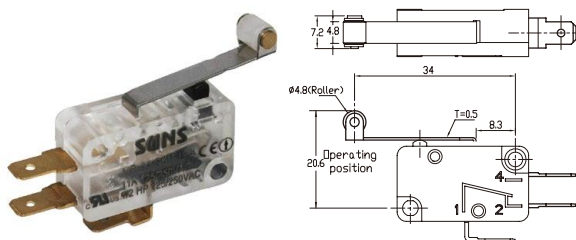
VP-11G5/VP-G5 动作参数
 后缀 E G H
 OF (Max) 160/ 300/ 400g MD (Max) 0.38 mm OT (Min) 0.86 mm
 PT (Max) 1.42 mm OP 20.5 ± 0.6 mm PO(Max) 19.2 mm



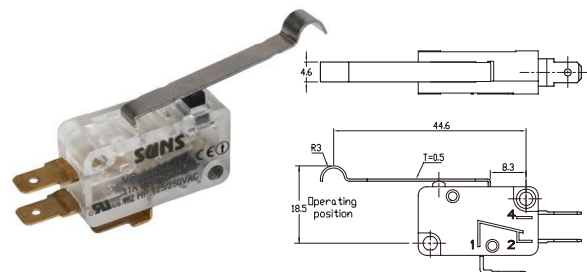
VP-11G5/VP-G5P 动作参数
 后缀 E G H
 OF (Max) 160/ 300/ 400g MD (Max) 0.38 mm OT (Min) 0.86 mm
 PT (Max) 1.42 mm OP 20.5 ± 0.6 mm PO(Max) 19.2 mm



VP-11G6/VP-G6 动作参数
 后缀 E G H
 OF (Max) 90/ 175/ 225g MD (Max) 0.76 mm OT (Min) 1.52 mm
 PT (Max) 3.07 mm OP 20.5 ± 1.6 mm PO(Max) 18.5 mm



VP-11G6/VP-G6P 动作参数
 后缀 E G H
 OF (Max) 90/ 175/ 225g MD (Max) 0.76 mm OT (Min) 1.52 mm
 PT (Max) 3.07 mm OP 20.5 ± 1.6 mm PO(Max) 18.5 mm

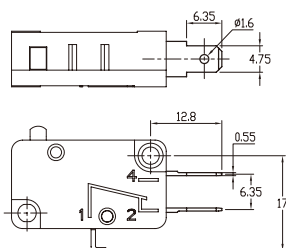


VP-11G7/VP-G7 动作参数
 后缀 E G H
 OF (Max) 73/ 150/ 200g MD (Max) 2 mm OT (Min) 3 mm
 PT (Max) 6.0mm OP 20.5 ± 2.0 mm PO(Max) 18.3 mm

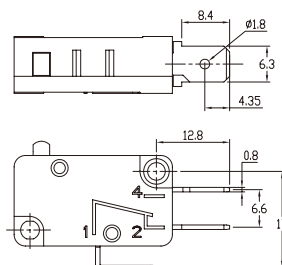
强制开离微动开关 VP系列

端子尺寸:

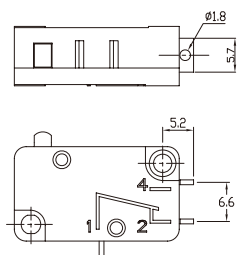
VP Series -A
0.187x0.020 快接



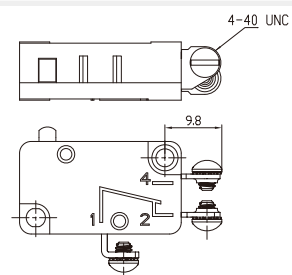
VP Series -C
0.250x0.032 快接



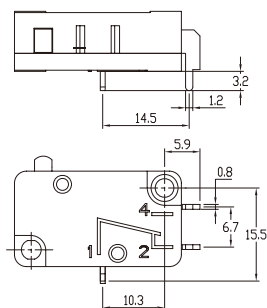
VP Series -E
短焊接端子



VP Series -S
螺丝端子



VP Series -PR
右PCB针脚



VP Series -PL
左PCB针脚

